



**ESTADO DO RIO GRANDE DO SUL
SECRETARIA DA SEGURANÇA PÚBLICA
BRIGADA MILITAR
DEPARTAMENTO DE ENSINO**

**CURSO BÁSICO DE FORMAÇÃO POLICIAL MILITAR
(CBFPM) INFORMATIVO AOS ALUNOS SOLDADO**

Quartel em Porto Alegre, RS, 25 de julho 2022.

1. DOCUMENTAÇÃO OBRIGATÓRIA

- 01 Cópia da Carteira de Identidade;
- 01 Cópia da Carteira Nacional de Habilitação;
- 03 Fotos 3x4.

2. ENXOVAL BÁSICO

2.1. Efetivo em geral

02 (DUAS) CAMISETAS DE GOLA OLÍMPICA DE COR BRANCA	
	
02 (DOIS) PARES DE MEIAS CANO MÉDIO DE COR BRANCA	
	
02 (DOIS) PARES DE MEIAS CANO LONGO DE COR PRETA	
	

01 (UM) CALÇÃO DE COR PRETA



01 (UM) CALÇÃO TÉRMICO DE COR PRETA



01 (UM) TÊNIS DE COR PRETA



01 (UM) CHINELO DE TIRAS DE COR PRETA



01 (UMA) ROUPA DE BANHO (SUNGA)



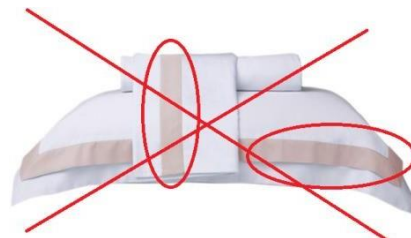
02 (DUAS) TOALHAS DE BANHO DE COR AZUL MARINHO



02 (DUAS) TOALHAS DE ROSTO DE COR AZUL MARINHO

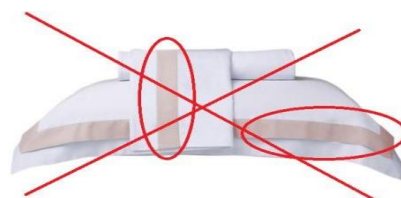


02 (DOIS) LENÇÓIS DE SOLTEIRO DE COR BRANCA



02 (DUAS) FRONHAS DE COR BRANCA

* Para colchão de 30 cm.



01 (UM) TRAVESSEIRO



MATERIAL PARA LAVAR, ENGOMAR E PASSAR ROUPAS (BALDE, SABÃO, ESCOVA, CORDA PARA VARAL, GOMA PARA ENGOMAR, FERRO DE PASSAR ROUPA, TÁBUA DE PASSAR ROUPA, ETC.)

MATERIAL PARA COSTURA (AGULHA, TESOURA, LINHAS PRETA, VERDE E BEGE – CORES UTILIZADAS EM FARDAMENTOS DO EXÉRCITO E BRIGADAMILITAR)

01 CONJUNTO DE TALHERES ARTICULADOS (GARFO, FACA e COLHER) INOX



01 (UMA) CANECA DE COR PRETA

* Recomenda-se que o material seja de plástico ou metal.



MATERIAL PARA HIGIENE PESSOAL (BARBEAR, HIGIENE BUCAL, HIGIENE ÍNTIMA, BANHO E ETC.)

01 (UMA) PRANCHETA



MATERIAL PARA ANOTAÇÃO (CADERNO, CANETA, LÁPIS E ETC.)

MATERIAL PARA LIMPEZA DE CALÇADO (GRAXA PARA SAPATO NA COR PRETA E ESCOVA)



02 (DOIS) PARES DE BOMBACHO (LIGA ELÁSTICA PARA CALÇA MILITAR)



01 (UM) KIT, MATERIAL PARA LIMPEZA E MANUTENÇÃO DE ARMAMENTO Cal .40 S&W(FLANELA, ESCOVA, ÓLEO, ETC.)



01 (UMA) LANTERNA DE COR PRETA COM BATERIAS (PILHAS)



MATERIAL PARA PRIMEIROS SOCORROS (GAZE, ATADURA, ADESIVO CURATIVO TIPO BAND AID, ETC.)

REPELENTE

PROTETOR SOLAR

01 (UM) ROLO DE ESPARADRAPO BRANCO COM 10 CM DE LARGURA



02 01 (DUAS) FLANELAS



01 (UM) POLIDOR DE METAIS



01 (UMA) LONA PLÁSTICA DE COR AMARELA DE 01 X 02 METROS



01 (UMA) LONA PLÁSTICA DE COR PRETA 02 X 04 METROS



04 (QUATRO) SACOS PLÁSTICOS (TIPO DE GELO) CAPACIDADE 50 LITROS

*São sacolas plásticas resistentes.

*Sacolas semelhantes às utilizadas em mercados não cumprem a finalidade para qual serão utilizadas.



10 (DEZ) SACOS PLÁSTICOS (TIPO DE GELO) CAPACIDADE 25 LITROS

*São sacolas plásticas resistentes.

*Sacolas semelhantes às utilizadas em mercados não cumprem a finalidade para qual serão utilizadas.



01 (UM) CANTIL CANECO COM PORTA CANTIL DE COR PRETA COM PRESILHA PARA CINTO



MARMITA MILITAR



10 (DEZ) TIRAS (ARGOLAS) DE BORRACHA 01 A 02 CM DE ESPESSURA

* Argolas confeccionadas utilizando câmara de pneu de carro ou moto.



02 (DOIS) ROLOS DE FITA ISOLANTE



01 (UM) ROLO DE FITA ADESIVA TRANSPARENTE 48X100



05 (CINCO) POTES COM TAMPA DE ROSCA APROXIMADAMENTE 500ML DE CAPACIDADE (MONTAGEM DE KIT)



01 (UMA) MOCHILA TÁTICA DE COR PRETA

- Compartimento para Notebook de 15/16 Polegadas
- 4 Compartimentos com zíper
- 2 bolsos laterais
- Cabo de Aço
- Altura 50 cm/ Largura 36 cm/ Profundidade 22 cm



01 (UM) PINCEL (CANETA) MARCADOR PERMANENTE



01 (UM) GABARITO DE NÚMEROS STENCIL VAZADO PARA CARTAZES (NÚMEROS DE 0A 9) DE TAMANHO 45 MM

*Geralmente, a mesma embalagem contém letras e números.



06 (SEIS) METROS DE CABO SOLTEIRO COM 8mm

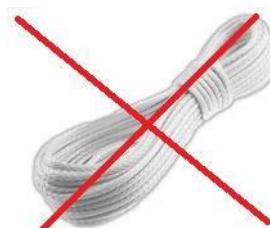
* Corda de 05 a 06 metros com 8 mm de espessura e certificação para atividades de altura.



01 (UM) CADEADO PEQUENO PARA ARMÁRIO

RETINIDA DE COR PRETA

* Corda de 20 metros com espessura de 02 a 4mm.



2.2 Particularidades do efetivo feminino

02 (DOIS) TOPS DE COR BRANCA



02 (DUAS) BERMUDAS TÉRMICAS/COMPRESSÃO DE COR PRETA



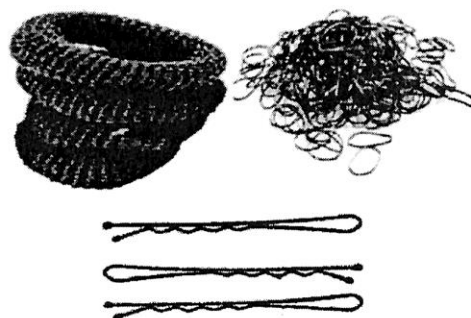
01 (UM) MAIO DE NATAÇÃO DE COR PRETA



03 (TRÊS) REDES PARA CABELO DE COR PRETA



**05 (CINCO) ELÁSTICO PARA CABELO, GRAMPOS, ETC. DE
COR PRETA**



OBSERVAÇÕES:

- Os materiais supramencionados nos itens 2.1 e 2.2 constituem o enxoval básico, podendo o candidato ampliá-los qualitativa e quantitativamente;
- Itens de higiene íntima (roupas íntimas, sabonete, papel higiênico, etc.) ficam a cargo do candidato;
- Todos os itens devem obedecer às cores citadas em sua integralidade sendo descaracterizados (pintado, lixado, removido, etc.) de marcas, escritas, logo tipos, etc.

**3. INFORMAÇÕES DE APRESENTAÇÃO PESSOAL PARA SINDICÂNCIA DE VIDA
PREGRESSA**

- Recomendamos a todos os candidatos para que se apresentem trajando roupas compatíveis, sendo vedado o uso de bermudas, camisetas do tipo regata, chinelos, "rasteiras" e peças semelhantes.

4. INFORMAÇÕES DE APRESENTAÇÃO PARA INÍCIO DO CURSO

- O efetivo feminino apresentar-se-á com penteado tipo coque, sem esmalte nas unhas ou com cores discretas;
- O efetivo masculino apresentar-se-á com corte de cabelo meia cabeleira baixa (nº 02), barba aparada e sem bigode;
- Ambos com calça jeans azul, camiseta branca (sem detalhes), tênis preto;
- O material constante no enxoval básico deve acompanhar o Aluno na data de APRESENTAÇÃO na Academia para início do curso; e
- Com a finalidade de primar pela saúde coletiva e ampliar as medidas sanitárias, em razão da situação pandêmica, solicitamos que os candidatos convocados e que tenham realizado o ciclo de imunização contra a COVID-19, apresentem a carteira de vacinação com as respeitadas anotações das doses das vacinas, na data de apresentação na Respectiva Escola de Formação ou Polo de Ensino, PARA INÍCIO DO CURSO.



EDUARDO MOURA MENDES - Maj QOEM
Comandante da EsFES/Porto Alegre

Lema
"Aqui começa a Brigada"
(Canção da EsFES)